



Femmes et Argent - Budget 2025, rapport genré à l'argent, investissement et indépendance économique

EDITO - Budget 2025, quels moyens pour l'égalité ?

Par Marie

Alors que le budget de l'Etat 2025 fait face à un retard sans précédent dans son adoption et à des tensions politiques, une question cruciale se pose : quelles en seront les répercussions sur l'égalité entre les femmes et hommes, « grande cause » des deux quinquennats d'Emmanuel Macron ? Si la lutte pour l'égalité semble se frayer une place dans les annonces, des inquiétudes persistent.

D'une part, les signaux encourageants : le 10 octobre dernier, Salima Saa – alors secrétaire d'État à l'égalité – annonçait une augmentation de 10,4% du budget consacré à l'égalité. Pourtant, après un examen attentif, il semblerait que quelque mois auparavant, ce même budget avait connu une coupe de 7 millions d'euros, soit l'équivalent d'une restriction d'environ 9%. Ainsi, loin d'être une véritable victoire, l'annonce de cette augmentation traduit plus un rééquilibrage qu'un engagement fort et pérenne en faveur de l'égalité.

Autre nœud de tension direct que l'absence de budget vient créer dans la lutte pour l'égalité entre les femmes et les hommes : les subventions accordées aux associations. Si les associations féministes représentent l'un des leviers les plus efficaces à l'échelle nationale pour lutter contre les discriminations faites aux femmes, elles sont particulièrement vulnérables en raison de leur dépendance aux subventions publiques, souvent octroyées sur des bases annuelles et non pérennes. Et les effets concrets des tergiversations actuelles sur la constitution des budgets sont déjà visibles : la plupart des associations auraient déjà dû finaliser leur budget en décembre dernier. Pourtant, impossible de réaliser un budget effectif face à une situation politique d'une telle instabilité, ce qui crée de l'incertitude. Par exemple, les CIDFF (Centres d'Information sur les Droits des Femmes et des Familles) ne se verront pas compenser par l'Etat la prime Ségur, ce qui met en difficulté financière de nombreuses structures départementales. Dans ce contexte, la pérennité des emplois déjà actifs est particulièrement difficile à garantir, précarisant d'emblée ceux et surtout celles

qui luttent pour nos droits. La situation budgétaire nationale a également un impact au niveau local puisque les collectivités construisent leur budget sur la base des dotations qui leur sont versées et qui représentent une part importante de leurs recettes. Mais ce sont aussi et surtout des choix politiques : quelles politiques financer en priorité ? A titre d'exemple, on ne peut que déplorer les orientations financières de la région Pays de la Loire, qui a décidé d'amputer son budget de 100 millions d'euros – plus du double des recommandations de l'État. Ricochet direct de ces restrictions, la fédération du Planning Familial perd 67 000 euros, et se voit ainsi dans l'obligation de supprimer *a minima* une quarantaine de séances d'éducation sexuelle auprès des jeunes. Pour Bérengère Tessé, la directrice du Planning Familial 44 : « *Il faut rappeler qu'on fait des économies à court terme pour faire d'énormes pertes à long terme. Plus on prévient, moins il y a de violence derrière. Et la violence, elle coûte plus cher. C'est plus cher de guérir que de prévenir.* »

Et chaque petit arbitrage budgétaire façonne concrètement le quotidien des femmes. En octobre dernier, le gouvernement s'est mis en tête de cibler l'absentéisme des fonctionnaires. Afin d'économiser 1,2 milliard d'euros, il s'agirait d'augmenter le délai de carence du congé maladie d'un à trois jours et de ramener le taux de remboursement de 100% à 90%. Alors que, statistiquement, ce sont les femmes qui s'absentent le plus souvent – endométriose, douleurs menstruelles graves, garde d'enfant malade, etc... – et que près de 64% des fonctionnaires sont des femmes (près de 80% dans la fonction publique hospitalière), les calculs sont simples : elles seront les premières pénalisées par ces décisions financières. Finalement, les discussions avec les partis de gauche ont notamment permis le vote contre l'allongement de la carence au Sénat, mais pas la baisse de la couverture des arrêts. La commission mixte paritaire décidera les derniers ajustements relatifs au Budget qui sera proposé au vote des Assemblées.

Face aux tensions budgétaires, il est crucial de garantir un financement pérenne et ambitieux pour l'égalité : tant pour les politiques publiques que le financement des structures, afin qu'elles puissent continuer à jouer leur rôle.

L'égalité entre les femmes et les hommes ne peut être réduite à une ligne de budget fluctuante : elle doit être un pilier de nos politiques publiques, soutenu par des actes concrets et durables. **C'est pourquoi SPAF lance une grande action d'influence en vue des élections municipales 2026.** Rejoignez-nous



Appel à volontaires

Devenez actrices du changement !

Vous souhaitez voir davantage de femmes élues maires en 2026 et que le mandat 2026-2032 soit davantage inclusif ?

Intégrez notre groupe de travail d'influence en vue des municipales 2026. Ensemble, nous allons construire un livre blanc de mesures féministes qui sera présenté et proposé aux candidat.es aux prochaines élections locales afin que les politiques publiques de demain intègrent le prisme de l'égalité femmes-hommes et que l'échelon local et de proximité soit vecteur d'égalité.

Budget genré, aménagement des cours d'école, égalité conditionnalité des aides publiques ... nous sommes certaines que vous aurez de nombreuses idées à intégrer.

Vous êtes adhérente à SPAF ou experte de l'égalité femmes-hommes ? Rejoignez-nous dans cette aventure en vous faisant connaître par mail à partenariats@scpofeminin.fr

A vos agendas !

En février et mars, ça bouge chez SPAF

Nouveauté ! Nous ouvrons certains de nos événements au public, au-delà de notre communauté d'adhérentes. L'objectif ? Sensibiliser un public plus large aux enjeux de l'égalité femmes-hommes.

Lundi 10 février (dans 2 jours ⚠)
A 19h00

Conférence "Le rapport genré à l'argent/le coût de la virilité", avec
Lucile Peytavin

Autrice de *Le coût de la virilité*, [Lucile Peytavin](#) évalue "ce que la France économiserait si les hommes se comportaient comme les femmes".

Événement ouvert au public

 En ligne

[Je m'inscris](#)

Jeudi 20 février
A 18h30

Networking du pôle strasbourgeois

Adhérentes strasbourgeoises, venez rencontrer d'autres étudiantes ou diplômées de votre ville autour d'un verre !

Pour participer, contactez Alessa (alessa.wochner@sciencespo.fr) ou rejoignez le [groupe Whatsapp des adhérentes](#) de Strasbourg.

📍 Bar La Cuvette de Bouillon - 8 rue du 22 novembre, Strasbourg

Jeudi 27 février
A 19h30

Networking lyonnais "Les clés de la gestion financière"

Tu souhaites mieux gérer ton budget, optimiser ton épargne et faire des choix d'investissements éclairés ?

Rejoins-nous pour un moment d'échange autour des fondamentaux de la gestion financière !

Evènement réservé aux adhérentes

📍 A Lyon, précisions sur le lieu à venir

Je m'inscris

Samedi 8 mars
A 16h30

Table ronde "Économie sociale et solidaire, un idéal d'égalité de genre dans le monde professionnel ?", avec Dominique Demangel et Maelle Nizan

[Dominique Demangel](#) dirige #Senstrategie, accompagnant des structures ESS et participant au changement des organisations publiques et associatives.
[Maelle Nizan](#), étudiante en management du sport, est Présidente de la FAGE (Fédération des Associations Générales Etudiantes), un outil citoyen pour débattre, entreprendre des projets et prendre des responsabilités dans la société.

Evènement ouvert au public

📍 Musée social à Paris - 5 rue las Cases, 75007 Paris - ou en ligne

Je m'inscris


Mercredi 26 mars
A 18h30

Table ronde "Entrepreneuriat au féminin"

Comment se lancer ? Quels obstacles surmonter ? Quels conseils pour réussir ? Autant de questions que nous aborderons avec nos intervenantes, des femmes entrepreneures aux parcours variés, qui partageront leurs expériences, leurs défis et leur vision du monde de l'entrepreneuriat.

Que vous soyez simplement curieuse, porteuse d'un projet ou déjà engagée dans une démarche entrepreneuriale, cette table ronde sera une occasion unique d'en apprendre davantage sur les réalités du terrain et de repartir avec des clés concrètes pour oser entreprendre.

Evènement ouvert au public (lien d'inscription à venir)

 Public Factory, Parc Blandan, Lyon
3ème

Je m'inscris

Lundi 31 mars
A 19h30

Atelier de montée en compétences "Apprendre à Investir : Les Bases pour Se Lancer et Réussir", avec Marie Lagrue

Cet atelier, animé par [Marie Lagrue](#), fondatrice de Money Women Mentor, offrira aux participantes les bases essentielles de l'investissement, comme le rendement, le risque et la diversification, tout en proposant des étapes simples pour commencer, même avec un budget limité. Grâce à son approche pragmatique et inspirante, Marie partagera des outils concrets pour éviter les erreurs courantes, renforcer la confiance en soi et utiliser l'investissement comme levier d'indépendance économique.

Evènement réservé aux adhérentes

 En ligne

Je m'inscris

Vous n'avez pas encore adhéré ?

Il est toujours temps de rejoindre SPAF pour le cycle en cours, qui durera jusqu'en août 2025.

J'adhère 

Les inspirantes SPAF

Nos intervenantes du moment



Lucile Peytavin

Venez retrouver Lucile Peytavin le 10 février pour une conférence autour de son livre *Le coût de la virilité* ! (inscription [ici](#))

84 % des auteurs d'accidents mortels de la route, 86 % des mis en cause pour meurtre, et 97 % des auteurs de violences sexuelles sont des hommes. Mais pourquoi y a-t-il une surreprésentation masculine dans les comportements à risque et violents ? Quel est l'impact financier de ces préjudices sur l'État et, par extension, sur chaque citoyen et citoyenne ?

Lucile Peytavin répondra à toutes ces questions dans un échange animé et inspirant. Pour en savoir plus sur elle et ses travaux, rendez-vous sur sa page [Linkedin](#) et son compte [Instagram](#) !

Morgane Dion

Le 27 janvier, nous avons eu la chance d'échanger sur la négociation salariale avec Morgane Dion.

Elle nous a recommandé le livre *Ne coupez jamais la poire en deux* de Chris Voss et Tahl Raz pour approfondir le sujet. Nous vous invitons également à découvrir *Plan Cash*, la première application d'éducation financière en France pour les femmes, créée par Morgane Dion. [Lien](#) pour télécharger l'application Plan Cash.

Recrutement de bénévoles

Nouvelle année, nouvel engagement avec SPAF ?

Rejoignez notre pôle communication, au sein d'une équipe dynamique, bienveillante et engagée pour travailler sur :

- la création de nos supports de communication et l'animation de nos canaux de communication,
- notre stratégie de communication et notre identité visuelle,
- la mise en avant de nos événements et nos actions d'influence pour leur donner de l'impact et inviter les étudiantes et diplômées des IEP à y prendre part.

Novice ou expérimentée en communication, tous les profils sont les bienvenus pour nous accompagner dans nos activités et notre lutte pour l'égalité professionnelle.

Grâce à cet expérience vous pourrez évoluer dans un environnement associatif structuré, concrétiser votre engagement féministe et monter en compétences dans de nombreux domaines pour les faire valoir par la suite dans vos expériences professionnelles futures.

Intéressée ? Contactez-nous à benevoles@scpofeminin.fr !

Portrait de l'équipe SPAF

Le pôle événements à l'honneur !



Gabriela

Parle-nous de ton parcours à Sciences Po ! 🚀

J'ai étudié pendant deux ans sur le campus de Poitiers, où j'ai suivi un cursus en Humanités politiques, c'est-à-dire en philosophie politique et en histoire. Parallèlement, j'ai obtenu un certificat en Genre et Égalité. Ensuite, j'ai effectué mon année à l'étranger au Cap, en Afrique du Sud. Enfin, je me suis installée à

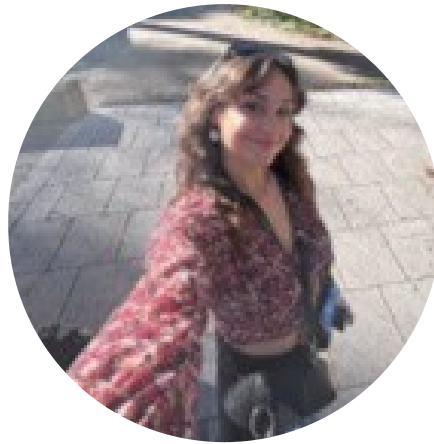
Paris pour mon master Environnement et Politiques Publiques. Actuellement, je viens tout juste de commencer mon stage à l'ambassade de l'Équateur.

Comment as-tu découvert SPAF ? 🔍

Je voulais depuis un moment m'engager dans une association féministe et j'ai découvert SPAF dans la liste des associations de Sciences-Po. Je les ai suivies sur Instagram et, lors d'un appel à recrutement, je me suis lancée, et je suis ravie de faire partie du pôle événements !

Que t'a apporté SPAF dans ta vie personnelle ? 💜

SPAF m'a permis de rencontrer des femmes particulièrement inspirantes, qui me donnent espoir en l'avenir. Grâce à SPAF, je fais partie d'une communauté et je me sens entourée dans ma lutte féministe. Je me sens écoutée, respectée et valorisée. Me sentir soutenue dans cet espace est très enrichissant pour moi.



Solène

Parle-nous de ton parcours à Sciences Po ! 🚀

Je suis en double diplôme entre Sciences Po Bordeaux et l'Université Autonome de Madrid, et j'effectue ma deuxième année de master en Risques et Développement dans les Suds. Actuellement, je termine mon cursus à l'Université de Rosario, à Bogota, en Colombie.

Comment as-tu découvert SPAF et quel y est ton rôle maintenant ? 🔍

J'ai découvert SPAF sur LinkedIn, et après un échange chaleureux avec la co-présidente, j'ai été immédiatement convaincue de mon envie de rejoindre l'association ! J'occupe un rôle au sein du pôle événementiel, où je suis chargée d'identifier des intervenantes passionnantes, de modérer les événements, ainsi que d'assurer le lien avec l'équipe communication.

Que signifie pour toi la sororité ? 💜

Pour moi, la sororité ne se résume pas uniquement à l'union de toutes les femmes dans une lutte commune, comme celle portée par le féminisme. Elle incarne également le respect de la diversité de chaque femme, ainsi que la

compréhension des réalités propres à chacune. Chaque femme est merveilleuse à sa manière, et l'entraide repose aussi sur la considération et la reconnaissance de la beauté, qu'elle soit intérieure ou extérieure, de chacune.

Des news du réseau

Vous êtes adhérentes de Sciences Po au Féminin?

Faites-nous part de vos attentes pour faire évoluer le groupe LinkedIn qui vous est dédié, en répondant à un petit sondage [ici](#).

Offre de stage partagée par une adhérente - European Network for Women in Leadership (WIL Europe), Project Management Intern in Paris.
Plus d'infos [ici](#).

Vous souhaitez partager au réseau SPAF vos projets ou vos réussites ? Ecrivez-nous à newsletters@scpofeminin.fr !

Cette newsletter vous a été transférée par un.e (excellent.e) ami.e et vous souhaitez être informée de nos actualités ? Elle est accessible à toutes et tous, pour l'inscription c'est par [ici](#) !

Sciences-Po au Féminin

104 rue de l'Ouest, 75014, Paris



Cet email a été envoyé à {{contact.EMAIL}} puisque vous vous êtes inscrite à la newsletter de Sciences-Po au Féminin !

Pour ne plus recevoir de mail de Sciences-Po au Féminin, [cliquez ici](#) !

Copyright © 2022 Scpofeminin, All rights reserved.

Envoyé avec

Brevo